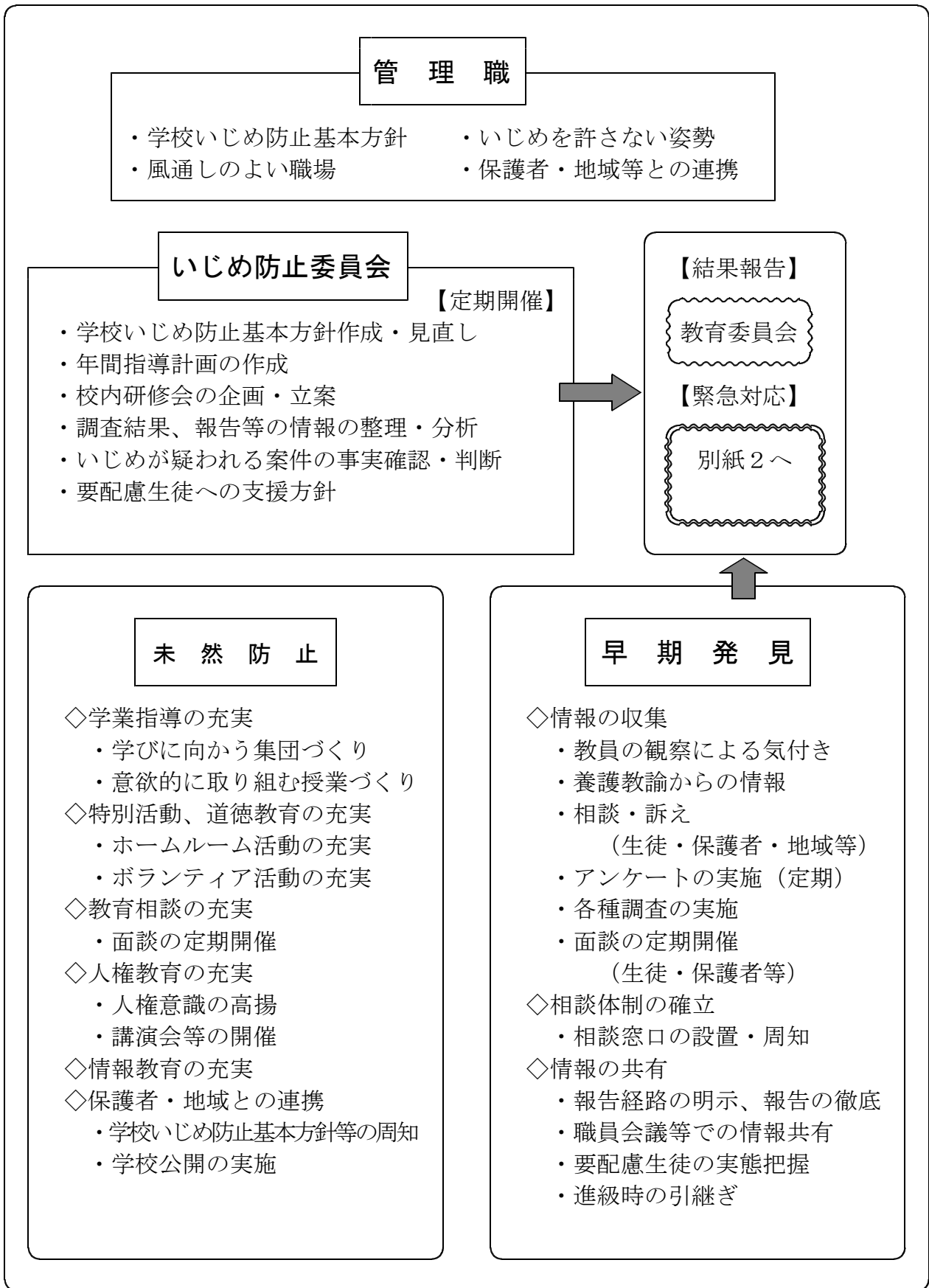
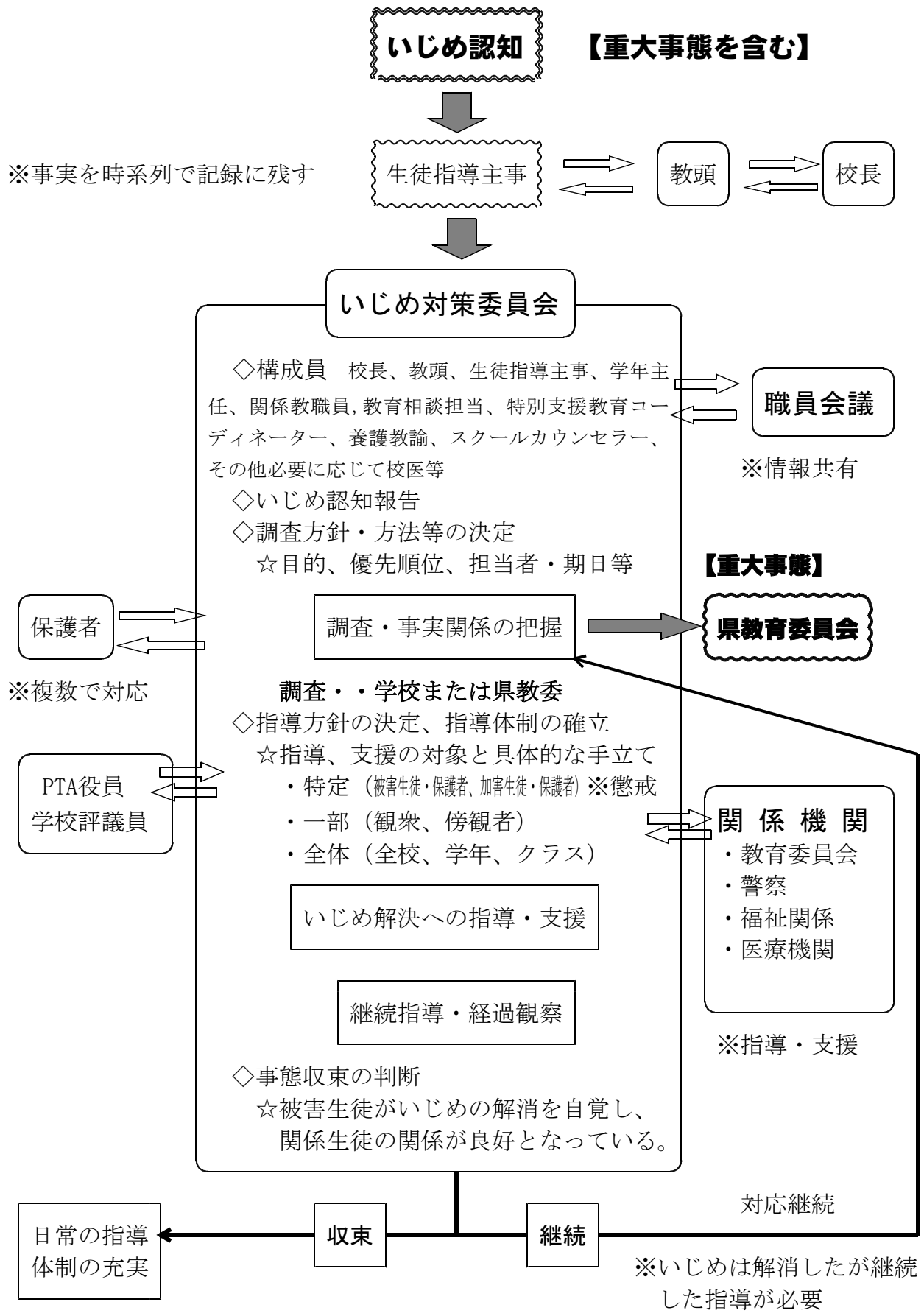


別紙 1

日常の指導体制（未然防止・早期発見）



緊急時の組織的対応 (いじめへの対応)



別紙 3

1 いじめられている生徒のサイン

いじめられている生徒は自分から言い出せないことが多い。多くの教員の目で多く場面で生徒を観察し、小さなサインを見逃さないことが大切である。

場 面	サ イ ン
登校時 朝のSHR	遅刻・欠席が増える。その理由を明確に言わない。 教員と視線が合わず、うつむいている。 体調不良を訴える。 提出物を忘れてたり、期限に遅れる。 担任が教室に入室後、遅れて入室してくる。
授業中	保健室・トイレに行くようになる。 教材等の忘れ物が目立つ。 机周りが散乱している。 決められた座席と異なる席に着いている。 教科書・ノートに汚れがある。 突然個人名が出される。
休み時間等	弁当にいたずらをされる。 昼食を教室の自分の席で食べない。 用のない場所にいることが多い。 ふざけ合っているが表情がさえない。 衣服が汚れていたりしている。 一人で清掃している。
放課後等	慌てて下校する。または、用もないのに学校に残っている。 持ち物がなくなったり、持ち物にいたずらされる。 一人で部活動の準備、片付けをしている。

2 いじめている生徒のサイン

いじめている生徒がいることに気が付いたら、積極的に生徒の中に入り、コミュニケーションを増やし、状況を把握する。

	サ イ ン
	教室等で仲間同士で集まり、ひそひそ話をしている。 ある生徒にだけ、周囲が異常に気を遣っている。 教員が近づくと、不自然に分散したりする。 自己中心的な行動が目立ち、ボスの存在の生徒がいる。

別紙 4

1 教室でのサイン

教室内がいじめの場所となることが多い。教員が教室にいる時間を増やしたり、休み時間に廊下を通る際に注意を払うなど、サインを見逃さないようにする。

サイン	
嫌なあだ名が聞こえる。 席替えなどで近くの席になることを嫌がる。 何か起こると特定の生徒の名前が出る。 筆記用具等の貸し借りが多い。	
壁等にいたずら、落書きがある。 机や椅子、教材等が乱雑になっている。	

2 家庭でのサイン

家庭でも多くのサインを出している。生徒の動向を振り返り、確認することでサインを発見しやすい。以下のサインが見られたら、学校との連携が図れるよう保護者に伝えておくことが大切である。

サイン	
学校や友人のことを話さなくなる。 友人やクラスの不平・不満を口にすることが多くなる。 朝、起きてこなかったり、学校に行きたくないと言ったりする。 電話に出たがらなかったり、友人からの誘いを断ったりする。 受信したメールをこそこそ見たり、電話におびえたりする。 不審な電話やメールがあったりする。 遊ぶ友達が急に変わる。 部屋に閉じこもったり、家から出なかったりする。	
理由のはっきりしない衣服の汚れがある。 理由のはっきりしない打撲や擦り傷がある。 登校時刻になると体調不良を訴える。 食欲不振・不眠を訴える。	
学習時間が減る。 成績が下がる。	
持ち物がなくなったり、壊されたり、落書きされたりする。 自転車がよくパンクする。 家庭の品物、金銭がなくなる。 大きな額の金銭を欲しがる。	